

Anbringungs-Hinweise für SKIDATA keytag

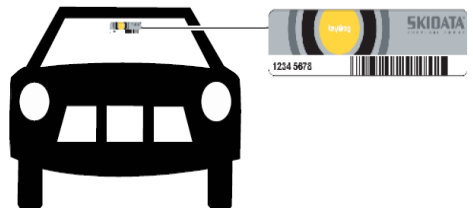
Die ideale Position des **keytags** hängt wesentlich von der Beschaffenheit der Windschutzscheibe ab.

HINWEIS: Bevor der **keytag** vollflächig aufgeklebt wird, sollte der **keytag** provisorisch an der gewünschten Stelle (z.B. mit einem leicht lösbaren Klebeband) an der Scheibeninnenseite befestigt werden. Bei sehr hohen Fahrzeugen (z.B. Gelände- oder Lieferwägen) sollte der **keytag** wenn möglich an einer niedrigeren Position der Scheibe geklebt werden. Um eine bestmögliche Funktion des **keytags** zu gewährleisten, sollten folgende Hinweise beachtet werden:

ACHTUNG: Generell gilt: der **keytag** darf dabei nicht direkt das Sichtfeld des Fahrers einschränken!

1) Normale Windschutzscheiben ohne Metallbedampfung und ohne

Heizdrähte: hier ist die Montageposition weitgehend unkritisch. Der **keytag** sollte mittig bzw. leicht fahrerseitig im oberen Bereich der Windschutzscheibe (z.B. hinter dem Innenspiegel) geklebt werden, jedenfalls aber im vom Scheibenwischer gereinigten Bereich.

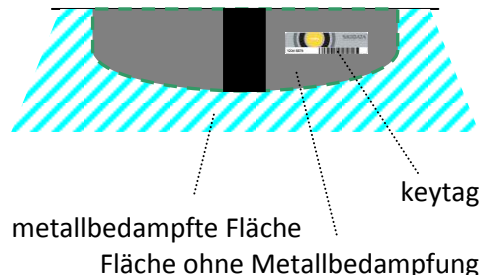


Der **keytag** soll auch nicht unmittelbar am Rand der Scheibe geklebt werden (empfohlener Abstand: mind. 4cm).

2) Windschutzscheiben mit teilweiser Metallbedampfung:

Diese weisen üblicherweise einen Bereich ohne Metallbedampfung im Bereich um den Innenspiegel aus, der dunkel getönt und damit optisch erkennbar ist. Der **keytag** ist möglichst mittig in diesen Bereich zu kleben.

Hinter der Metallbedampfung (hier blau gestreift) ist KEINE Funktion des keytag gegeben!

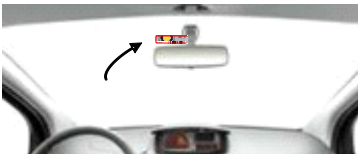
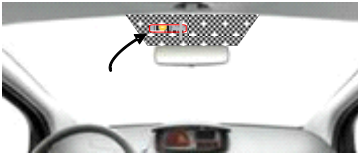



3) Windschutzscheiben mit vollflächiger Metallbedampfung

Hinter der Metallbedampfung ist KEINE Funktion des **keytag** gegeben! Bei Fahrzeugen mit vollflächig metallbedampfter Scheibe ist eine Montage auf der Windschutzscheibe daher **nicht möglich**.

4) Bei Fahrzeugen mit Windschutzscheibenheizung ist empfehlenswert, den **keytag** in einen Bereich ohne Heizdrähte (meist nur seitlich am Rand), möglichst hoch und nötigenfalls vertikal zu kleben. Der **keytag** funktioniert auch direkt hinter den Heizdrähten, **allerdings ist die Reichweite eingeschränkt**.

Zusammenfassung:

Scheibentyp	Montageposition	Bild
„normale“ Windschutzscheibe	Mitte oben (im Bereich des Innenspiegels), im vom Scheibenwischer gereinigten Bereich, min. 4cm Abstand zum Scheibenrand	
metallbedampfte Scheibe mit Bereich ohne Metallbedampfung	möglichst mittig im Bereich der Aussparung (meist dunkel getönt, Mitte oben)	
Scheibe mit Heizdrähten (Frontscheibenheizung)	im Bereich außerhalb der Drähte, möglichst hoch, möglichst mittig zwischen Scheibenrand und Drähten	

Bei Problemen helfen wir gerne weiter: 0664 – 4 511 511